

Lithium Power



LITHIUM BATTERIE

LIT50

12,8 V | 50 Ah | 640 Wh

Ultra performance
zyklenfeste Spezialbatterie



BMS



Sicherheit



breite
Temperaturspanne



Long Cycle



schnelle
Wiederaufladung



Umweltfreundlich



hohe
Energiedichte



INHALTSVERZEICHNIS

Eigenschaften Vorteile	3
Produktbeschreibung	4
· Batterie-Management-System	
Produktbeschreibung	5
· Anwendung Effizienz Ladung	
Technische Daten	6-7
· Abmaße Batterie	
· Schaltung Polausführung	
· Lieferumfang	
Leistungsgrafiken	8
· Temperaturverhalten	
· Ladeverhalten	
· Lebensdauer Vergleich	
Installation	9
· Überprüfen Allgemeines	
· Inbetriebnahme Einbaubedingung	
· Lagerung Wartung	
Installation mehrerer Batterien	10-11
· Parallelschaltung	
· Reihenschaltung	
Verwendung als Zusatzbatterie	12
Laden Entladen	13
Sicherheitsrichtlinien	14
Kennzeichnungen	15

EIGENSCHAFTEN | VORTEILE

- Lithium-Eisenphosphat (LiFePO₄): sicherste Lithium-Technologie
- höhere Energiedichte bei bis zu 80% geringerem Gewicht
- 100%ige Ausnutzung der verfügbaren Kapazität bei gleichbleibender Abgabespannung
- bis zu 5000 Zyklen (Lade-Entladevorgänge), d.h. bis 10-mal höhere Lebensdauer
- höherer kontinuierlicherer Entladestrom
- schnelle Wiederaufladung
- mehr als 98 % Ladeeffizienz, bedeutet effektiveres Laden und Nutzung nahezu der gesamten verfügbaren Energie
- eingebauter Schutz gegen Kurzschluss, Über- und Unterspannung
- geringe Selbstentladung
- integriertes BMS (Batterie-Management-System)
- umweltfreundlich mit garantierter Qualität
- einfache Installation, in jeder Position einbaubar
- keine spezielle Ladetechnik erforderlich
- keine Wartung notwendig
- mehrere LIT50 kombinierbar, in Parallel- oder Reihenschaltung



LONG CYCLE



SICHERHEIT



UMWELTFREUNDLICH



SCHNELLE WIEDERAUFLADUNG



HOHE ENERGIEDICHTE



BREITE TEMPERATURSPANNE

MEHR ALS POWER

Mit der „Lithium Power“ von STARTCRAFT haben Sie eine ausgezeichnete Wahl getroffen! Unsere „Lithium Power“-Serie ist der perfekte Ersatz für herkömmliche Bleisäurebatterien. Egal ob mit flüssiger Säure, AGM- oder GEL-Technologie. Sie bieten hervorragende Energiereserven, enorme Gewichtsvorteile und auch bei extremsten Belastungen eine stabile Spannungsversorgung.

Die „Lithium Power“-Batterien sind durch ihr integriertes Batterie-Management-System für alle Bordnetze (12V, 24V, 36V, 48V) geeignet. Durch die intelligente Elektronik ist eine Erhöhung der Kapazität / Spannung durch Kopplung mehrerer STARTCRAFT Lithium-Batterien problemlos möglich.



Integriertes BMS – Batterie-Management-System

- schützt die Lithiumbatterie vor Überladung, Tiefentladung und Kurzschluss
- überwacht die Temperatur
- alle IU-geregelten Ladegeräte verwendbar

INNOVATION
FÜR EINE AUTONOME
ZUKUNFT

FÜR HÖCHSTE ANSPRÜCHE —

ANWENDUNG

Die „Lithium Power“ ist speziell für den mobilen oder stationären Einsatz mit höchsten Ansprüchen konstruiert, als Antriebs- oder Versorgungsbatterie für Reinigungsgeräte, Rollstühle, Elektro-Boote, Wohnmobile und Mover, Solar, GoKarts, Golf Cars, Elektro-Scooter, Modellbau und viele andere Anwendungen.



EFFIZIENZ

Die „Lithium Power“ bietet Ihnen ein Höchstmaß an Effizienz in ihrem Energiemanagementsystem. Mehr als 98 % der zur Verfügung gestellten Energie kann die Lithium-Batterie sofort speichern. 100%ige Ausnutzung der verfügbaren Kapazität bei gleicher Abgabespannung.



LADUNG

Die „Lithium Power“ kann bis zu 10-mal schneller geladen werden als herkömmliche Batterien. Bereits vorhandene Ladegeräte und Solarladeregler können einfach weiterverwendet werden. Es ist keine besondere Lithium-Ladetechnik zum Laden dieser Batterie erforderlich.

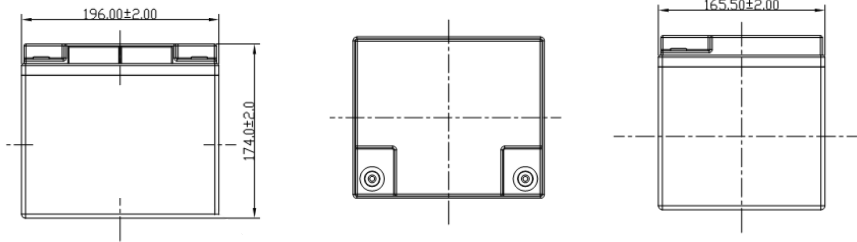


TECHNISCHE DATEN

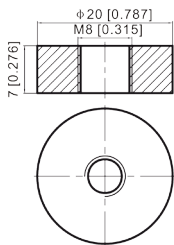
Modell	LIT50
Nennkapazität	50 Ah
Energie	640 Wh
Nennspannung	12,8 V
Länge Breite Höhe in mm	196 x 165 x 175
Schaltung	0
Polausführung	Innengewinde M8
Bodenbefestigung	B0
Batterie Management System (BMS)	ja, integriert
Lademethode	IUoU
Ladespannung max.	14,4 V
Ladestrom (kontinuierlich) max.	50 A
Entladestrom (kontinuierlich) max.	50 A
Entladestrom 3 Sekunden max.	170 A
Lebensdauer	10 Jahre
Zyklenanzahl bei 50% DoD	5000
Zyklenanzahl bei 75% DoD	3500
Gewicht	6,5 kg
Temperatur während der Entladung	-20°C bis +60°C
Temperatur während der Ladung	0°C bis +45°C
Lagerung (winterfest) max.	-20 °C
Verwendbarkeit mehrerer LIT in einem System	ja

* Technische Änderungen und Irrtümer sind vorbehalten.

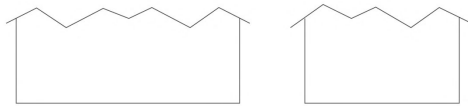
TECHNISCHE DATEN



Schaltung	0
Polausführung	1
Bodenbefestigung	B0



B0

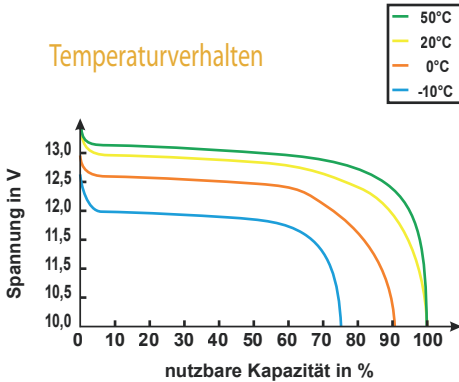


LIEFERUMFANG

LIT 50 Batterie	1 x
Kurzanleitung	1 x

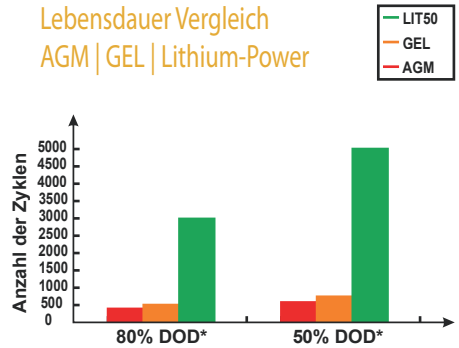
LEISTUNGSGRAFIKEN

Temperaturverhalten



- ✓ auch bei hohen Temperaturen volle Ausnutzung der Kapazität

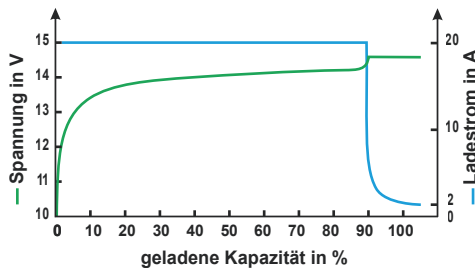
Lebensdauer Vergleich AGM | GEL | Lithium-Power



- ✓ überlegene Technologie
10 mal höherer Lebensdauer

* Entladetiefe

Ladeverhalten



- ✓ kurze Ladezeiten durch Ausnutzung der gesamten zur Verfügung gestellten Energie

INSTALLATION

Überprüfen

Nach dem Auspacken bitte die „Lithium Power“ Batterie auf eventuelle äußere Beschädigungen überprüfen. Sollte die Batterie beschädigt sein, setzen Sie sich bitte mit Ihrem Verkäufer in Verbindung. Die „Lithium Power“ Batterie nicht installieren oder verwenden, wenn diese beschädigt ist!

Einbaubedingung

Die „Lithium Power“ Batterie passt, falls vorhanden, in die bisherige Batteriehalterung. Die Rundpole sind identisch und vorhandene Polklemmen können weiterhin verwendet werden. Den Einbauort so auswählen, dass Leitungsverbindungen so kurz wie möglich sind. Achten Sie bei der Wahl des Einbauortes auf ausreichend Abstand zu Wärmequellen. Direkte Sonneneinstrahlung ist zu vermeiden. Beim Einbau der „Lithium Power“ Batterie muss auf einen festen Sitz und gute Verbindung der Polklemmen geachtet werden. Ebenso die sichere Befestigung der Batterie gewährleisten.

Inbetriebnahme

- Achtung! Betreiben Sie die „Lithium Power“ Batterie nur innerhalb ihrer technischen Spezifikationen.
- Laden Sie die LIT50 vor Verwendung immer vollständig auf, da die Batterie sich, für den Transport und die eventuelle Lagerung, in einem dafür optimalen Ladezustand (ca. 60-70%) befindet.
- Vorsicht! Achten Sie beim Anschließen der „Lithium Power“ Batterie immer auf die korrekte Polarität. Verwenden Sie bei seriell oder parallel Anschluss mehrerer Batterien immer Batterien, deren Marke, Typ, Alter, Kapazität und Ladezustand identisch sind.

Lagerung außerhalb des Fahrzeuges (Überwinterung)

Die „Lithium Power“ Batterie von allen Geräten abklemmen und die Polabdeckungen anbringen. Lagern Sie die Batterie an einem trockenen Standort. (ideal ca. 20° C) Auf keinem Fall direktem Sonnenlicht aussetzen. Laden Sie die Batterie vor der Lagerung auf einen Ladezustand von ca. 60-70% und überprüfen Sie dies ca. alle 3-4 Monate (ggf. nachladen).

Wartung

Die „Lithium Power“ Batterie ist wartungsfrei. Anschlusspole und Batterieoberfläche sauber halten, Klemmen fest anziehen und leicht einfetten. Laden Sie die Batterie mindestens zweimal pro Jahr auf 100% Ladezustand, um die Kapazität der Batterie zu erhalten und den Ladestatus zu kalibrieren.

INSTALLATION MEHERER BATTERIEN

Die innovative Technologie der LIT 50 erlaubt es mehr Batterien miteinander zu verschalten.

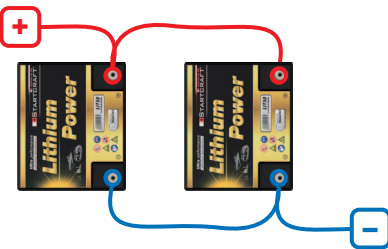
Bitte beachten Sie immer alle Hinweise des Handbuchs, bevor Sie mit der Installation beginnen.

Hinweise

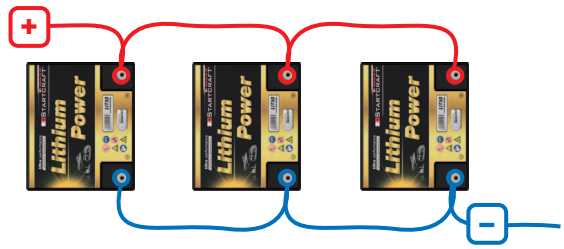
- Die zu verbindenden Batterien müssen immer den gleichen Ladezustand besitzen. Alle Batterien vor der Installation vollständig aufladen.
- Die Verbindungskabel zwischen den Batterien müssen immer die gleiche Länge (so kurz wie möglich) und den gleichen Querschnitt (min. 16mm² CU) haben.
- Sehr wichtig für eine ordnungsgemäße Funktionalität des Batteriesystems ist der richtige Anschlusspunkt der Verbraucher und Ladeeinrichtungen.
- Beachten Sie bitte unbedingt die folgenden Anschlussrichtlinien.

Parallelschaltung: Maximal 4 Stück LIT50

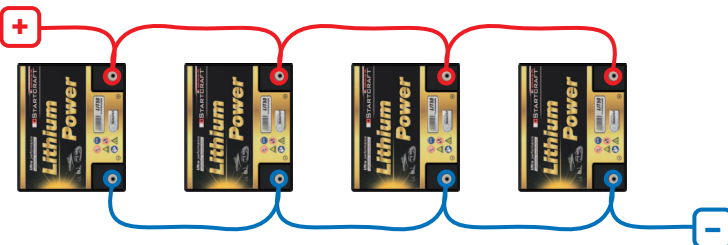
2 x LIT50 - 12V Erhöhung der Kapazität auf 100Ah = 1280Wh = 1,28kWh



3 x LIT50 - 12V Erhöhung der Kapazität auf 150Ah = 1920Wh = 1,92kWh



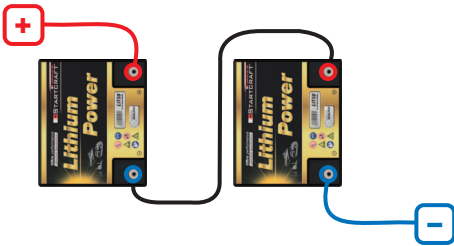
4 x LIT50 - 12V Erhöhung der Kapazität auf 200Ah = 2560Wh = 2,56kWh



INSTALLATION MEHRERER BATTERIEN

Reihenschaltung: Maximal 4 Stück LIT50

2 x LIT50 - 50Ah Erhöhung der Spannung auf 24V



3 x LIT50 - 50Ah Erhöhung der Spannung auf 36V



4 x LIT50 - 50Ah Erhöhung der Spannung auf 48V



Sollten Sie andere Verschaltungskombinationen benötigen, bitte kontaktieren Sie uns!
Mail: technik.lithium@startcraft.de

WICHTIGE INFORMATION

Tipps zur Verwendung als Zusatzbatterie in einem Fahrzeug

Verwenden Sie bei der Nachrüstung immer ein intelligentes Ladetrennrelais (Koppler), welches das höhere Spannungsniveau der Lithium Batterie berücksichtigt, um die Vorteile der LIT50 Technologie bestens zu nutzen.

Achten Sie bei der Verkabelung auf einen ausreichenden Querschnitt der Leitungen. Denken Sie an die Absicherung der elektrischen Leitung Starterbatterie – Ladetrennrelais – Zusatzbatterie. (mehr Infos unter www.startcraft.de)

Batterien

für jedes Einsatzgebiet



LADEN & ENTLADEN

Die „Lithium Power“ ist schnellladefähig und kann somit in sehr geringer Zeit wieder aufgeladen werden. Dies verkürzt die Zeit am Netzanschluss enorm und mindert Ausfall-/Wartezeiten.

Es ist nicht erforderlich, die Lithium Batterie immer komplett aufzuladen, wie dies bei den herkömmlichen Batterien der Fall ist. Lithium-Eisen-Phosphat Batterien haben keinen Memoryeffekt. Die Lebensdauer ist sogar etwas höher, wenn die Batterie nicht immer bis zu 100% aufgeladen wird. Die Ladeschlussspannung kann zwischen 14,1 V und 14,4 V liegen und erfordert kein spezielles, auf den Batterietyp abgestimmtes, Ladegerät (alle IU-geregelten Ladegeräte verwendbar auf richtige Dimensionierung achten, mindestens 1/10 der Nennkapazität der Batterie in Ampere).

Die im Fahrzeug vorhandenen Ladegeräte, Solarladeregler, Lichtmaschinen können ohne Austausch zur Aufladung der Lithiumbatterie verwendet werden. Gegebenenfalls auf LiFePO4 Kennlinie umstellen.

Hinweise

1. Überschreiten Sie nie den maximal zulässigen Ladestrom.
2. Überschreiten Sie nie die maximal zulässige Ladespannung.
3. Verwenden Sie die Batterie nur im zulässigen Temperaturbereich.
4. Verwenden Sie nur Ladegeräte mit IUoU-Kennlinie. Bitte beachten Sie die Hinweise des Ladegeräteherstellers.
5. Das Ladegerät erst nach dem Anschließen an die Batterie einschalten. Nach dem Laden zuerst das Ladegerät ausschalten und dann die Batterie vom Ladegerät trennen.
6. Sollte die Batterie während des Lade-/ Entladevorganges sehr heiß werden, unterbrechen Sie den Vorgang, lassen Sie die Batterie abkühlen, bevor der Prozess fortgesetzt wird.

SICHERHEITSRICHTLINIEN

Allgemeines

- Verbinden Sie niemals Plus- und Minuspol der Batterie direkt miteinander.
- Öffnen Sie die „Lithium Power“ Batterie nicht.
- Vermeiden Sie Gewalteinwirkung durch Herunterfallen, Schlagen, Verbiegen, Schneiden, Reißen, Deformieren usw. und bohren Sie niemals in das Batteriegehäuse.
- Vor Hitzeeinwirkung schützen. Lagerung in direktem Sonnenlicht vermeiden.
- Achten Sie darauf, dass die „Lithium Power“ Batterie stets sauber und trocken ist.
- Beachten Sie die Plus (+) und Minus (-) Markierungen auf der „Lithium Power“ Batterie und folglich auf die korrekte Polung der angeschlossenen Geräte. Bei Nichtbeachtung entstehen irreparable Schäden.
- Verwenden Sie keine Batterien von unterschiedlichen Herstellern, Kapazitäten, Größen oder Typen in einem System.
- Verwenden Sie immer das passende Ladegerät und beachten Sie die Anweisungen im Handbuch.
- Trennen Sie die „Lithium Power“ Batterie von allen Verbrauchern, wenn diese über einen längeren Zeitraum nicht benötigt wird.

Entsorgung



Entsorgen Sie die Batterie gemäß den lokalen, staatlichen und bundesstaatlichen Gesetzen und Vorschriften. Batterien können dem Verkäufer an einer seiner Verkaufsstellen oder an Sammelstellen des gemeinsamen Rücknahmesystems unentgeltlich zurückgegeben werden.

Transport



Gefahrgutvorschrift: Klasse 9 - UN 3480

Beachten Sie vor dem Transport von Lithium Eisenphosphat-Batterien alle notwendigen nationalen und internationalen Vorschriften. Beschädigte oder verbrauchte Batterien zu transportieren kann unter Umständen eingeschränkt oder verboten sein.

KENNZEICHNUNGEN



Auf Ihrer „Lithium Power“ Batterie finden Sie verschiedene Kennzeichnungen und Sicherheitssymbole. Diese Symbole sind im Folgenden dargestellt und erläutert.

Bitte entfernen Sie diese Kennzeichnungen niemals und beachten Sie sie!

	Für den sicheren Gebrauch Anweisungen unbedingt Folge leisten. Hinweise auf der Batterie, in der Gebrauchsanweisung und in der Fahrzeugbetriebsanleitung befolgen.
	Augenschutz tragen.
	Verätzungsgefahr
	Explosionsgefahr
	Feuer, offenes Licht und Rauchen verboten! Funkenbildung beim Umgang mit Kabeln und Kurzschlüsse vermeiden.
	Kinder von Batterie fernhalten.
	Entsorgen Sie die Lithium Power Batterie gemäß den lokalen, staatlichen und bundesstaatlichen Gesetzen und Vorschriften. Batterien können an den Verkäufer zurückgegeben werden. Nicht mit anderen (Industrie-)Abfällen mischen.
	Dieses Produkt oder Teile dieses Produktes können recycelt werden
	Stellen Sie die Lithium Power-Batterie aufrecht. Kippen Sie die Batterie nie mehr als 90°.

SIE MÖCHTEN MEHR ERFAHREN?



Startcraft Batterien Dörfelt GmbH

Lengenfelder Straße 60
08107 Kirchberg

Tel.: +49(0)37602 / 67 60 0

Fax: +49(0)37602 / 67 60 29

E-Mail: info@startcraft.de

Website: startcraft.de

